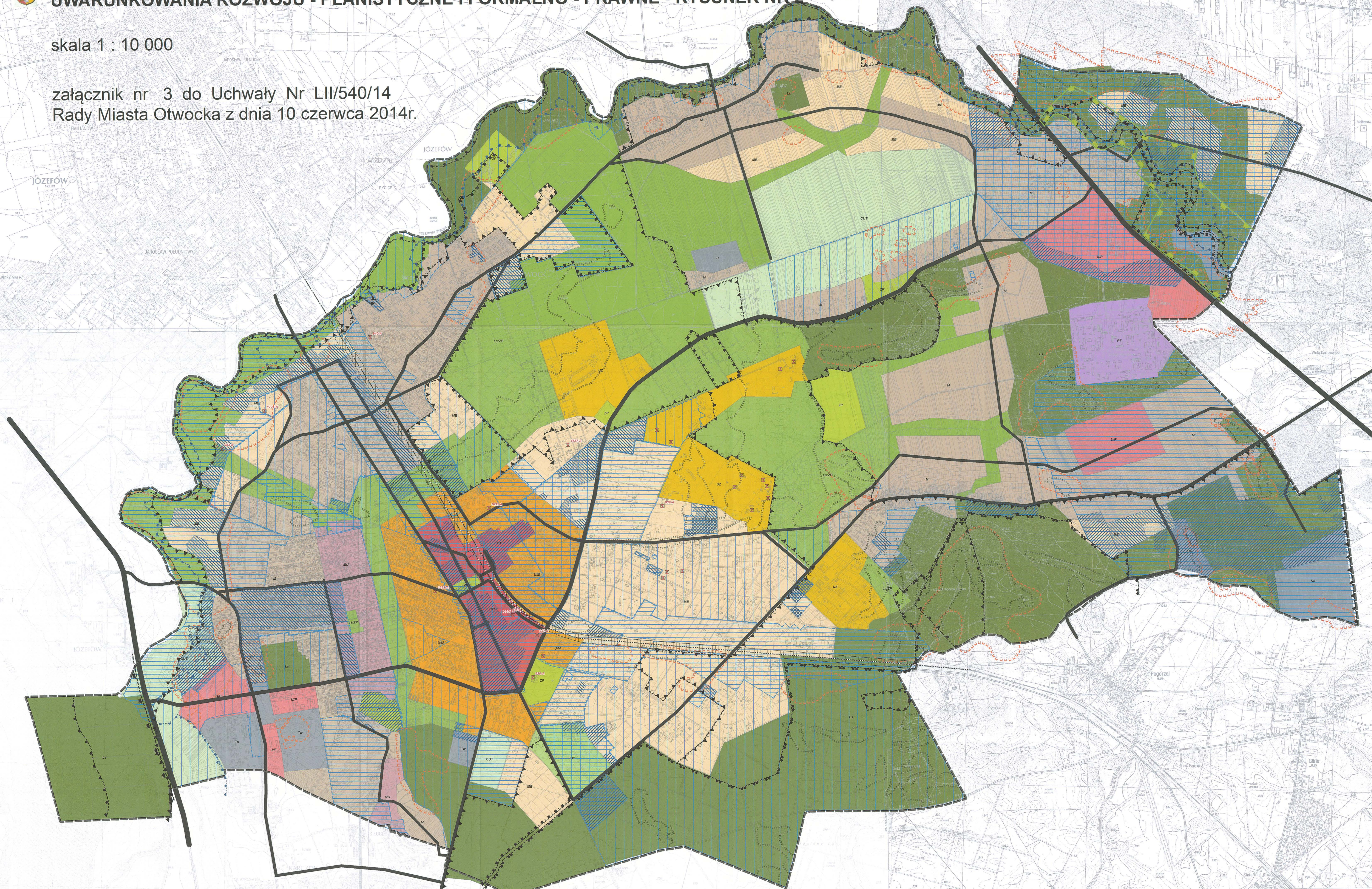




# STUDIUM UWARUNKOWAŃ I KIERUNKÓW ZAGOSPODAROWANIA PRZESTRZENNEGO MIASTA OTWOCKA UWARUNKOWANIA ROZWOJU - PLANISTYCZNE I FORMALNO - PRAWNE - RYSUNEK NR 2

skala 1 : 10 000

załącznik nr 3 do Uchwały Nr LII/540/14  
Rady Miasta Otwocka z dnia 10 czerwca 2014r.



## LEGENDA:

granica Miasta Otwocka

### strefy funkcjonalno-przestrzenne dotychczasowego Studium UikZP Miasta Otwocka

#### funkcja - strefa

- C1 - strefa śródmiejska
- U/M - strefa aktywizacji gospodarczej
- MU - strefa mieszkaniowa
- M - strefa mieszkaniowa
- ME - strefa przyrodniczo - mieszkaniowa
- ZP - strefa przyrodniczo - wypoczynkowa
- CUT - strefa przyrodniczo - wypoczynkowa
- Ls/ZP - strefa przyrodniczo - wypoczynkowa
- Ls - strefa przyrodniczo - wypoczynkowa
- UZ - strefa przyrodniczo - wypoczynkowa
- UJP - strefa aktywizacji gospodarczej
- PT - strefa aktywizacji gospodarczej
- Ks - tereny gospodarki komunalnej i obsługi technicznej
- Kzc - tereny gospodarki komunalnej i obsługi technicznej
- To - tereny gospodarki komunalnej i obsługi technicznej
- Tw - tereny gospodarki komunalnej i obsługi technicznej
- Te - tereny gospodarki komunalnej i obsługi technicznej

### docelowy układ komunikacyjny wg Studium UikZP

- drogi ekspresowe
- drogi główne
- drogi zbiorcze i wybrane lokalne
- linia kolejowa

### mięsowe plany zagospodarowania przestrzennego

- uchwalone
- w trakcie opracowania

### rozbieżności ustaleń planów z zapisami SUIKZP

- niepełna zgodność przeznaczenia
- niezgodność normatywów
- niezgodność przeznaczenia i normatywów

### ochrona środowiska kulturowego

- stanowiska archeologiczne
- obiekty wpisane do rejestru WKZ

### ochrona środowiska przyrodniczego

- Obszar Specjalnej Ochrony Natura 2000
- projektowany Obszar Specjalnej Ochrony Natura 2000
- Mazowiecki Park Krajobrazowy (MPK)
- rezerваты przyrody
- wapińska granica WOCHK i otuliny MPK
- WOCHK
- strefa ochrony urbanistycznej WOCHK
- użytek ekologiczny "Pogorzelska Struga"
- obszary zagrożone występowaniem powodzi:
  - obszary szczególnego zagrożenia powodzią (zakaz nowej zabudowy)
  - obszar potencjalnego zagrożenia powodzią

### pozostałe zagadnienia

- teren zamknięty (kolejowy)

|                    |   |
|--------------------|---|
| Stworzyciele:      | Prezydent Miasta Otwocka  |
| Wykonawca:         | ARCHISPLAN STUDIO<br>arch. Izabela Sobieszewska   |
| Temat planu:       | Studium Uwarunkowań i Kierunków Zagospodarowania Przestrzennego Miasta Otwocka<br>Uwarunkowania rozwoju - planistyczne i formalno-prawne - rysunek nr 2   |
| Zespół projektowy: | mgr inż. arch. Izabela Sobieszewska<br>mgr inż. arch. Anna Maria Skarupa - opr. vrb. nr 21788, zakres OLU/Warunki nr 105-10<br>mgr inż. arch. Magdalena Duda Skarupa - opr. vrb. nr 21788, zakres OLU/Warunki nr 105-10<br>mgr inż. Sławek Kowalewski |
| Skala opracowania: | 1:10 000  |
|                    | 10 czerwca 2014 roku  |